

Dejamos atrás el pueblo para seguir la carretera unos 650 metros hasta ver la señal azul y blanca propia de la ruta. Una pista de tierra, nos devuelve al río Bermejo, al que cruzamos para subir entre castaños, aulagas, y helechos hasta llegar a una zona denominada Los Albergues de Pitres. De nuevo cruzamos la carretera por el paso de cebra que nos adentra en el pueblo por la calle Real que nos conduce al punto de partida.

DATOS DE INTERÉS

Ruta de riqueza paisajística y arquitectónica que nos transporta a tiempos de antaño.

Es aconsejable llevar bastón.

Encontramos agua en todos los pueblos, recomendable llevar un recipiente para recargar.

Señal del itinerario



Ayuntamiento de La Taha
Plaza del Ayuntamiento
18414 Pitres (Granada)
Telf. 958 766 061 - Fax: 958 765 201
www.lataha.es - lataha@dipgra.es



Autores:
Paula Soledad Martín Fuentes. Tel.: 622840473 - Francisco Ruiz Herrera. Tel.: 654590101

La Taha
Pitres, Capilerilla, Mecina, Mecinilla, Fondales, Ferreirola, Atalbéitar

Caminos Reales de La Taha: 7 Pueblos, 7 rutas

Ruta Nº 2: Pitres, Mecina, Mecinilla, Fondales,
Ferreirola, Atalbéitar, Pitres.

Granada
Andalucía

Ruta N° 2: Pitres, Mecina, Mecinilla, Fondales, Ferreirola, Atalbéitar, Pitres.

DESCRIPCIÓN:

Desde la plaza de Pitres, tomamos la calle Fuente Presillo (junto al banco), hasta cruzar la carretera A4132 y encontrar una sendero descendente que nos conduce a Mecina. Atravesamos el pueblo hasta llegar a la carretera que nos conduce a Mecinilla pasando por delante de la Iglesia. Cruzamos el pueblo hasta su parte baja donde tomamos otro sendero bordeado por castaños, higueras y algún nogal. Éste nos lleva a Fondales, que conserva su arquitectura original. Pasamos delante de la fuente seguimos por la calle El Pozo y las indicaciones a Ferreirola, donde encontramos una señal del tramo del sendero GR142 (foto n° 1).

En este tramo veremos un castaño centenario, antes de cruzar un puente en el barranco del río Bermejo, dejando atrás vistas de Fondales, Mecina y Mecinilla.

Tras 1,5 km aprox. llegamos a Ferreirola. Tomando la 1ª calle a la izquierda nos encontramos la plaza de La Iglesia y con los lavaderos públicos. Giramos a la izquierda con la indicación del camino de Atalbéitar (foto n°2), tomamos la senda ascendente y llegamos al pueblo de interés arquitectónico.

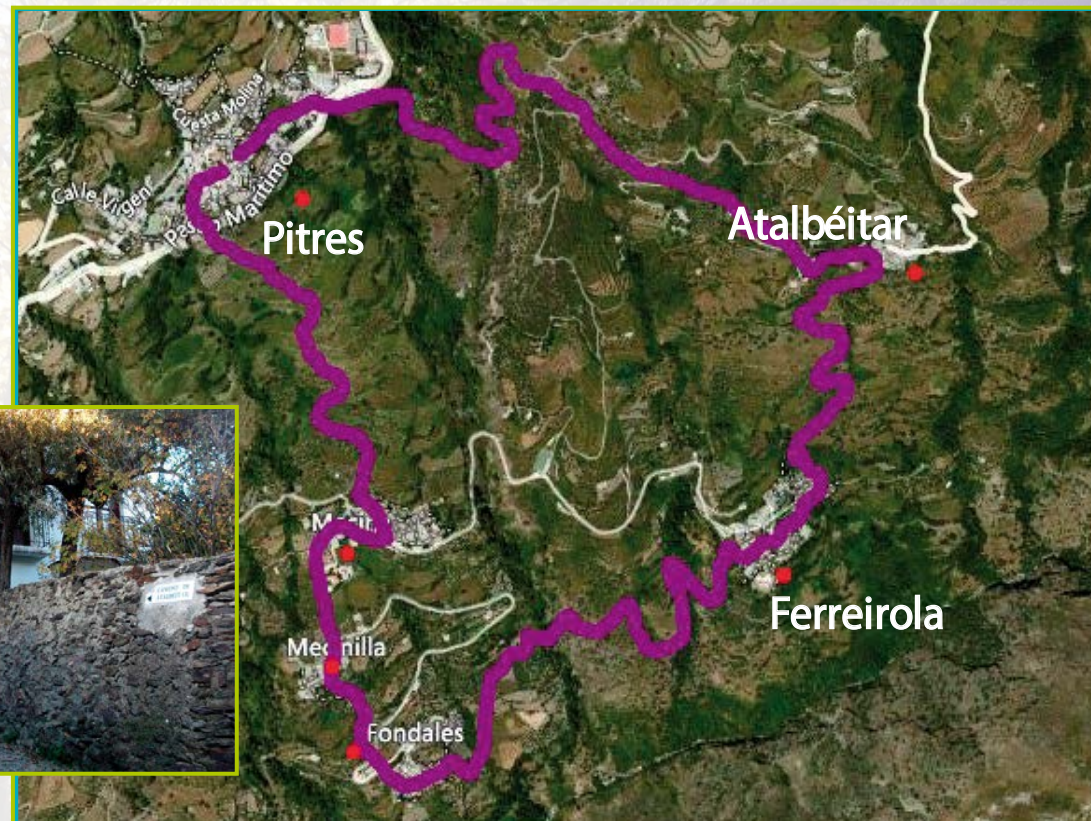
Caminos Reales de La Taha: 7 Pueblos, 7 rutas



Foto 1



Foto 2



Distancia: _____ **7,5 km**

Tiempo aprox.: _____ **5 hs.**

Dificultad: _____ **Media/Baja.**

Desnivel: _____ **305 metros.**

Cota: _____ **Mín. 945 m. / Máx. 1.250 m..**

Época recomendada:
Todo el año, especialmente en primavera y otoño.

La Taha: RUTA 2

